

COMMUNIQUÉ DE PRESSE : FEVRIER 2014

PLATEFORME DE SIGNALEMENT DE DÉGRADATIONS SUR L'ESPACE PUBLIC

Une nouvelle application pour les agents des services techniques de GPSO

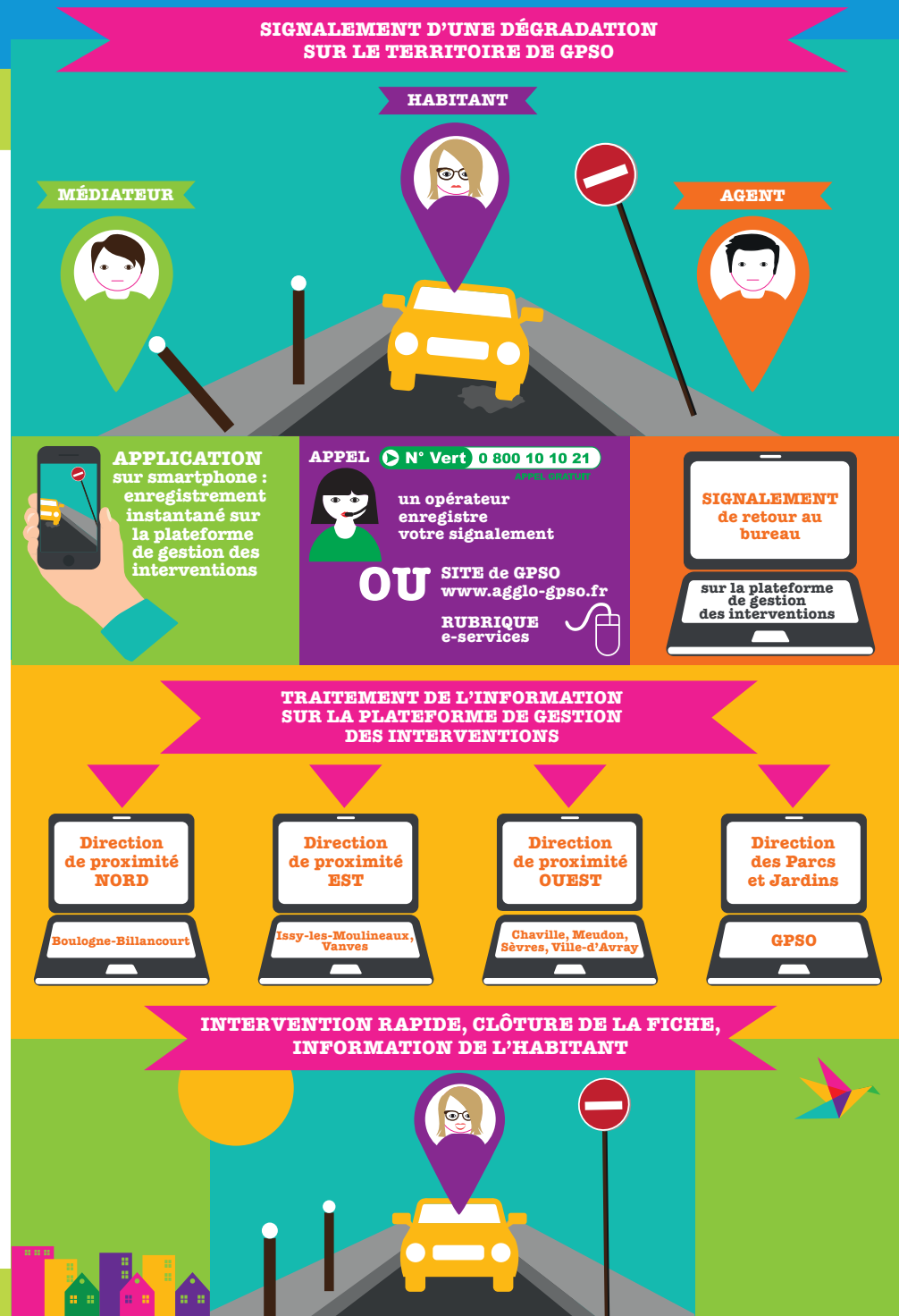
DEPUIS LE MOIS DE NOVEMBRE, 21 AGENTS DES SERVICES TECHNIQUES SONT ÉQUIPÉS DE SMARTPHONES DERNIÈRE GÉNÉRATION. NID DE POULE, POTELET TORDU OU DÉPÔTS SAUVAGES... GRÂCE À UNE APPLICATION, CES AGENTS DE TERRAIN PEUVENT DÉSORMAIS SIGNALER TOUTE ANOMALIE EN UN CLIC POUR UNE ACTION CORRECTIVE RAPIDE !

Afin de mener à bien les missions de maintien de la propreté et de bonne conservation de l'espace public à travers le nettoyage des rues, la collecte des ordures ménagères ou encore l'entretien de la voirie, la réactivité des services communautaires est une nécessité. Aussi, pour une action toujours plus efficace, Grand Paris Seine Ouest a équipé les 21 contrôleurs et médiateurs des Directions de proximité de matériels modernes leur permettant de relever les dysfonctionnements sur l'espace public directement, depuis le terrain. Grâce à cette application mobile, ils peuvent dorénavant répertorier le problème, le géolocaliser et prendre une ou plusieurs photos. Le tout est ensuite immédiatement transmis à la plateforme de gestion des interventions pour que les services concernés puissent résoudre l'incident signalé et apporter la réponse appropriée.

UNE PLATEFORME GLOBALE OUVERTE AUX AGENTS ET AUX HABITANTS

200 agents de GPSO utilisent quotidiennement cette plateforme : agents des services techniques, téléconseillers du centre d'appel, équipe en charge de l'accueil physique... Et, les riverains également. L'ensemble des signalements de dégradation, - via l'application mobile ou sur l'ordinateur pour les agents, et via le N° Vert, par mail ou par Internet (e-services) pour les habitants, - est centralisé sur la plateforme de gestion des interventions et transmis au service dédié. Selon le degré d'urgence, la nature et l'étendue du problème, une intervention peut être programmée dans un délais de 48 h après réception de la demande.

.../...



COMMUNIQUÉ DE PRESSE : FEVRIER 2014

Signaler une dégradation en quelques clics, les citoyens aussi !

En appui au N° Vert, Grand Paris Seine Ouest met à disposition des citoyens un e-service pour signaler en ligne toute dégradation constatée sur l'espace public.

Ce e-service, accessible 24h/24h depuis le site de GPSO rubrique e-services (www.agglo-gpso.fr), permet de décrire la dégradation constatée (avec possibilité de joindre un cliché), son lieu et ses caractéristiques.

Les renseignements collectés et les coordonnées téléphoniques fournies lors de la démarche en ligne remontent directement aux équipes des directions de proximité via la plateforme de gestion des interventions. L'e-citoyen est enfin informé lorsque l'intervention est terminée.

**PLUS D'INFOS SUR WWW.AGGLO-GPSO.FR OU
E.SERVICES.AGGLO-GPSO.FR**

CONTACT PRESSE GPSO

Alexandra Bardet – GPSO – 01 46 29 24 65
alexandra.bardet@agglo-gpso.fr

À PROPOS DE GPSO

La Communauté d'agglomération Grand Paris Seine Ouest (GPSO) représente un territoire de plus de 300 000 habitants recouvert à 36% de forêts et d'espaces verts.

Territoire innovant, durable et numérique, GPSO est la première collectivité à avoir validé son contrat de développement territorial (CDT) avec l'État dans le cadre de la loi sur le Grand Paris.

Avec 22 000 entreprises et commerces et 166 000 emplois, GPSO constitue un **pôle économique incontournable et attractif** pour des acteurs économiques tels que Coca-Cola, le laboratoire Roche ou L'Équipe.

GPSO a en charge **les compétences** du développement économique, de l'aménagement du territoire, de l'équilibre social de l'habitat, de la voirie et du stationnement d'intérêt communautaire, de la protection et de la mise en valeur de l'environnement et du cadre de vie, des équipements culturels et sportifs d'intérêt communautaire et de l'assainissement, assurées grâce à l'implication de plus de 1 000 agents.